

ECO[®] FUTURAL
BY ALIPLAST
Ecological aluminium solutions for the future

100% recycleerbaar
15% meer licht

» **U-waarde = 1,3 W/m²K**

aliplast

member of



Waaslandlaan 15
9160 Lokeren

T +32 (0)9 340 55 55
F +32 (0)9 348 57 92

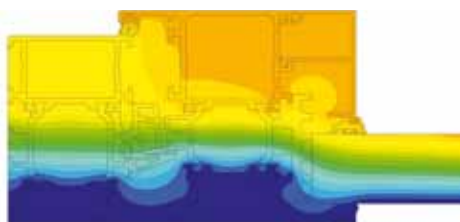
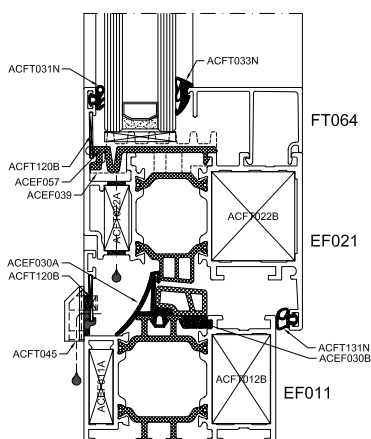
E info@aliplast.com
www.aliplast.com

» **3 kamersysteem voor ramen & deuren**

- » MAXIMAAL ENERGIEBESPAREND
- » MILIEUVRIENDELIJK
(100% EN ONEINDIG RECYCLEERBAAR)
- » DUBBELE LEVENSDUUR
- » ONGEËVENAARDE ESTHETIEK



ECO FUTURAL
Ecological aluminium solutions for the future



Aliplast nv
 Waaslandlaan 15
 B-9160 Lokeren
 TEL +32 9 340 55 55
 FAX +32 9 348 57 92
 MAIL info@aliplast.com
www.aliplast.com

>> Omschrijving

Deze reeks van thermisch onderbroken profielen vindt zijn toepassing daar waar strenge normen gelden voor zowel thermische als akoestische isolatie. De profielen die speciaal voor deze reeks werden ontwikkeld zijn opgebouwd uit 2 holle profielhelften die d.m.v. glasvezelversterkte polyamide-strips PA 6.6.25 van elkaar geïsoleerd worden..

>> Toepassingen

- Vaste ramen voor dubbele beglazing.
- Draairamen: enkel- of dubbel opendraaiend met mogelijkheid tot kipstand.
- Mogelijke draairichtingen: binnenopendraaiend.
- Vlakke deuren zowel enkel- als dubbel opendraaiend.

>> Materiaal

- Aluminium: AlMgSi 0,5 type 6060/6063 T5 F22 (volgens NBN P21-001 eDIN1725).
- Toleranties volgens DIN 17618.
- Dichtingen: EPDM volgens DIN 7863, TV 110, NFP 85301, ISO 3994.
- Getest en gehomologeerd in het kader van een kunstmatige verouderingstest van "plexiglas" gecombineerd met ge vulkaniseerde rubber.
- Thermische onderbreking: polyamide strips PA 6.6 25 % glasvezelversterkt.

>> Oppervlaktebehandeling

- Lakken:
 Elektrostatische "Powder Coating" volgens de richtlijnen van Qualicoat in alle gangbare RAL-kleuren zowel glanzend als mat met Qualicoat licentie n°219.
 Metallic Structuurlak: derde generatie en beste kwaliteit van poederlak.
 Alle lakwerk wordt geleverd met een 15-jarig garantiecertificaat.

>> Thermische onderbreking

De profielen zijn voorzien van een thermische onderbreking bestaande uit glasvezelversterkte polyamide-strips PA 6.6.25 die door middel van speciale technieken geklemd worden in de 2 profielhelften. Deze strips zijn voorzien van een lijmdraad die een extra afdichting garanderen.

>> Prestatieniveau

- volgens S.T.S. 52
- Sterkte tegen wind: PV3
 - Luchtdoorlaat: PA3
 - Waterdichtheid: PEE, 1000Pa
 - Inbraakwerendheid: klasse 2

>> Bijzondere kenmerken

- 3 kamersysteem.
- Warmtedoorgangcoëfficiënt: $1,88 \text{ W/m}^2 \text{ K} < U_f < 2,19 \text{ W/m}^2 \text{ K}$ (EN ISO10077-1 / EN ISO 10077-2)
- Doorlopende goedkeuring op isolatie met certificaat BUTgb (aangevraagd)
- Middendichting in E.P.D.M. met aanslag op isolatiestrip.
- Voorgevormde beglazingsvoegen in E.P.D.M. volgens DIN 7863.
- Beglazing:
 vaste kader: 4mm - 51mm
 vleugel: 13mm - 60mm
- Mogelijkheid om de profielen te buigen voor toepassingen zoals: ronde ramen, spits- en korfhandbogen.
- Hang- en sluitwerk: EURONUT- en PVC-beslag
- Inbouwdiepte: Buitenkader 65 mm, Vleugel 74 mm.
- Beglazingssponningdiepte: 22 mm.
- Glaslatten: recht

aliplast[®]
aluminium systems

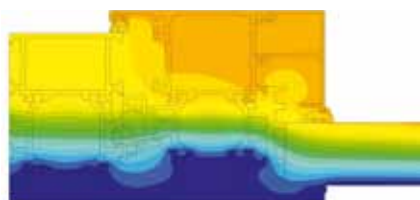
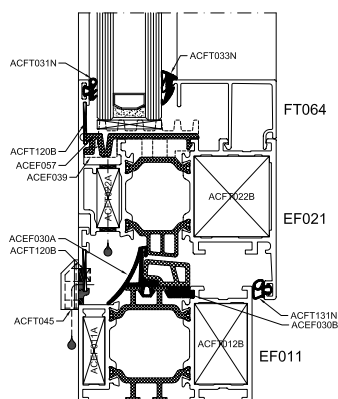
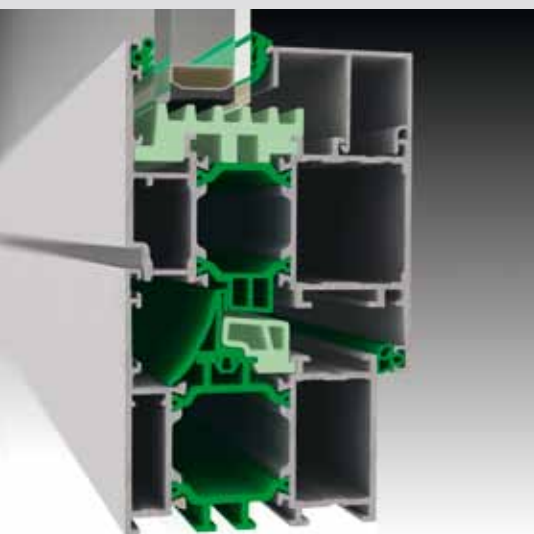
www.aliplast.com



Ecofutural

aliplast
member of





aliplast®

member of



Aliplast nv

Waaslandlaan 15

B-9160 Lokeren

TEL +32 9 340 55 55

FAX +32 9 348 57 92

MAIL info@aliplast.com

www.aliplast.com

>> **Omschrijving:**

Deze reeks van thermisch onderbroken profielen vindt zijn toepassing daar waar strenge normen gelden voor zowel thermische als akoestische isolatie. De profielen die speciaal voor deze reeks werden ontwikkeld zijn opgebouwd uit 2 holle profielhelften die d.m.v. glasvezelversterkte polyamide-strips PA 6.6.25 van elkaar geïsoleerd worden.

>> **Toepassingen:**

- Vaste ramen voor dubbele beglazing.
- Draairamen: enkel- of dubbel opendraaiend met mogelijkheid tot kipstand.
- Mogelijke draairichtingen: binnenopendraaiend.
- Vlakke deuren zowel enkel- als dubbel opendraaiend.

>> **Materiaal:**

Aluminium:

- Legering Al MgSi 05 - F22
- EN AW-6060 / EN AW-6063 (volgens NBN EN 573-3)
- T5-T66 (volgens NBN EN 515)
- Mechanische kernmerken (NBN EN 755-2)

Toleranties:

- Wanddikten en afmetingen van de profielen (volgens NBN EN 12020-2)

Dichtingen:

- EPDM (volgens NBN EN 12365)
- Getest en gehomologeerd in het kader van een kunstmatige verouderingstest van "plexiglas" gecombineerd met gevulkaniseerde rubber

Thermische onderbreking:

- Polyamide (PA 6.6.25) strips versterkt met 25 % glasvezel met draadlijm die een technische goedkeuring dragen (ATG/H 726)

>> **Oppervlaktebehandeling:**

Lakken:

- Elektrostatische "Powder Coating": volgens de richtlijnen van Qualicoat in alle gangbare RAL-kleuren zowel glanzend als mat met Qualicoat licentie n°219.
 - Metallic Structuurlak: Derde generatie en beste kwaliteit van poederlak.
 - Life Colours: Matte structuurlakken
 - Houtstructuur: Kleurengamma met het uitzicht van echt hout
 - Metal effects: Kleurengamma dat de effecten van metaal (dat verouderd is door de tijd) herproduceert
 - Lakanodisatie: De kwaliteiten van een uitmuntende lak en de "look" van een anodisatieproces
- Alle lakwerk wordt geleverd met een 15-jarig garantie-certificaat.

Anodisatie:

- In natuurkleur of bronskleur met het kwaliteitslabel E.W.A.A./EURAS-QUALANOD.

>> **Thermische onderbreking:**

De profielen zijn voorzien van een thermische onderbreking bestaande uit glasvezel versterkte polyamide-strips die door middel van speciale technieken geklemd worden in de 2 profielhelften. Deze strips zijn voorzien van een lijmdraad die een extra afdichting garanderen.

>> **Prestatieniveau:**

- Warmtedoorgangscoefficiënt:
- EFi+ : 1.39 W/m² K < Uf < 2.19 W/m² K
- EFi: 1.73 W/m² K < Uf < 2.98 W/m² K
- EF: 2.20 W/m² K < Uf < 3.49 W/m² K
- Afhangelijk van de kader-vleugelcombinatie (NBN EN ISO 10077-2)
- Luchtdoorlatendheid: Klasse 4 (NBN EN 12207)
- Waterdichtheid: Klasse 9A (NBN EN 12208)
- Weerstand tegen wind: Klasse 3 (NBN EN 12210)
- Inbraakwerendheid: Klasse 2 (NEN 5096 & ENV 1627)

>> **Bijzondere kenmerken:**

- 3 kamersysteem
- ISO 10077-2
- Middendichting in E.P.D.M. met aanslag op isolatiestrip.
- Beglazing:
 - vaste kader: 4mm - 51mm
 - vleugel: 13mm - 60mm
- Mogelijkheid om de profielen te buigen voor toepassingen zoals: ronde ramen, spits- en korfhandbogen.
- Hang- en sluitwerk: EURONUT- en PVC-beslag
- Inbouwdiepte: Buitenkader 65 mm, Vleugel 74 mm.
- Beglazingssponningdiepte: 22 mm.
- Glaslatten: recht